



# MONTAGEANVISNING FÖR INKOPPLING AV AIRCOIL-BATTERIER

## TYP A:

Öppna gavlar och synliga samlingsrör och rörböjar.

## TYP B:

Täckta gavlar med inkapslade samlingsrör och rörböjar utanför anslutningsmåtten.

## TYP C:

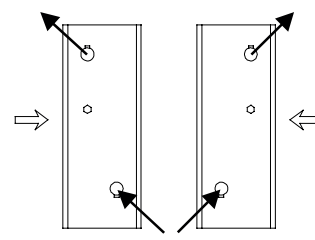
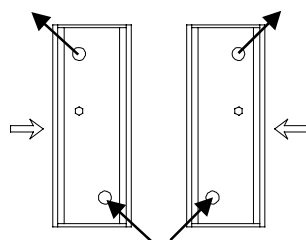
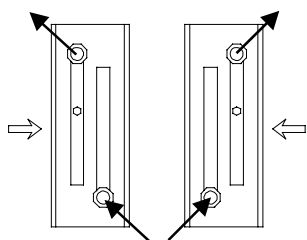
Täckta gavlar med inkapslade samlingsrör och rörböjar innanför anslutningsmåtten.

### TYP A

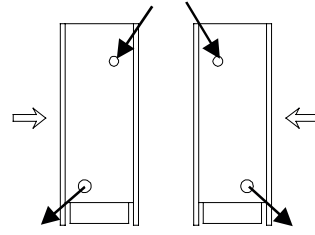
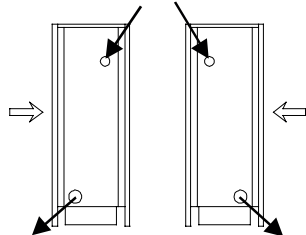
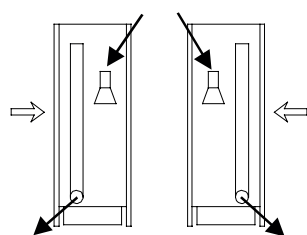
### TYP B

### TYP C

#### RÖRANSLUTNINGAR FÖR VÄTSKEBATTERIER, TYP HW / CW / TL / FL



#### RÖRANSLUTNINGAR FÖR FÖRÅNGARE, TYP DX

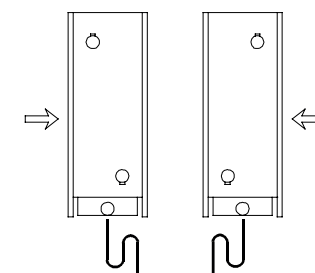
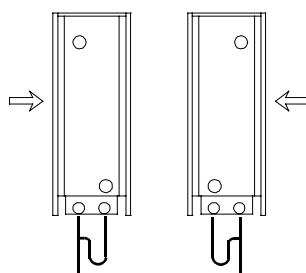
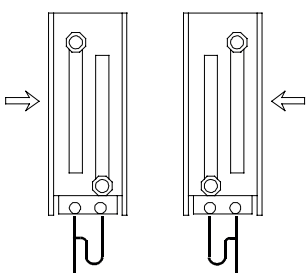


#### DRÄNERINGSANSLUTNINGAR TILL DROPPFAT

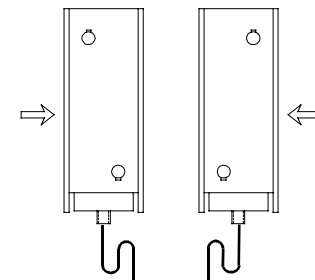
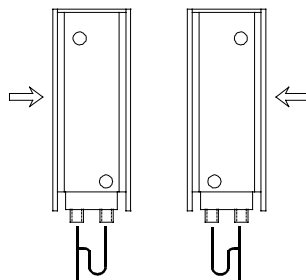
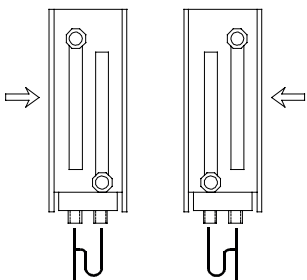
Typ A och B har 2 anslutningar. Dränering från inre droppfat, under lamellpaketet, alltid via vattenlås. Dränering från yttre droppfat, under rörböjar och samlingsrör, kan sammankopplas efter vattenlåset.

Typ C har en anslutning som kopplas via vattenlås.

#### DH - HORISONTELL DRÄNERING



#### DV - VERTIKAL DRÄNERING



OBS! För typ A och typ B kan dräneringarna ligga i linje bakom varandra!